

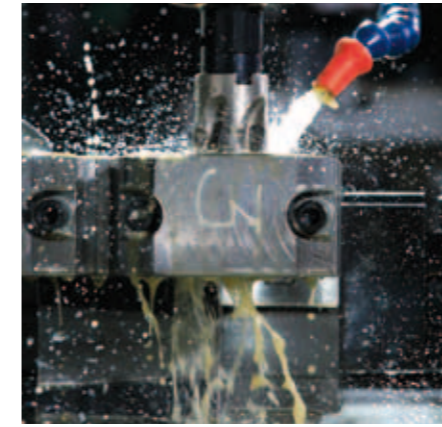
**XTL[®]-Motorenöltechnologie
für Nutzfahrzeuge**



UNSERE SCHMIERSTOFFE HALTEN DIE WELT IN BEWEGUNG

Seit über 80 Jahren konzentrieren wir all unsere Aktivitäten und unseren Forschergeist auf die Entwicklung innovativer Schmierstoffe. Diese Spezialisierung führt dazu, dass wir kontinuierlich wachsen – geografisch, technisch und in der Anzahl der Anwendungsfelder.

Heute steht FUCHS als deutsches Unternehmen weltweit für leistungsstarke Schmierstoffe und verwandte Spezialitäten in nahezu allen Anwendungsbereichen und Branchen.



Was unsere Produkte wertvoller macht.

Wir entwickeln Schmierstoffe anwendungsspezifisch und zugeschnitten auf die Prozesse unserer Partner. Gemeinsam suchen wir für unsere Kunden den besseren Schmierstoff. In Form, Umfang und Intensität ist diese Art der Zusammenarbeit einmalig. Wir nennen sie Entwicklungspartnerschaft. Diese Fähigkeit gründet sich auf ein wesentliches Merkmal: Als deutsches Unternehmen mit Sitz in Mannheim sind wir der größte unabhängige Schmierstoff-Spezialist. Und diese Unabhängigkeit macht den Unterschied. Wir sind offen für neue Wege, offen für Visionen – die Voraussetzung für Innovationen. Und Innovationen sind ein Markenzeichen von FUCHS.

Gemeinsam bewegen wir mehr.

Maximieren Sie die Verfügbarkeit – und minimieren Sie die Kosten.

Für den Betreiber einer LKW-Flotte sind zwei Aspekte von entscheidender Bedeutung: eine jederzeit optimale Verfügbarkeit der Fahrzeuge und möglichst niedrige Betriebskosten. Ausfall- und Standzeiten sowie hohe Kraftstoffkosten beeinträchtigen die Wettbewerbsfähigkeit nachhaltig.

Schmierstoffe von FUCHS, dem weltweit größten unabhängigen Schmierstoff-Spezialisten, helfen Ihrem Unternehmen dabei, in diesen beiden sensiblen Bereichen bessere Resultate zu erzielen.

Das neueste Ergebnis aus unserer Forschung und Entwicklung ist die innovative XTL®-Motorenöltechnologie für Nutzfahrzeuge, die für Ihr Unternehmen besonders interessante Einsparungspotenziale mit sich bringt. Umfangreiche Testreihen – stationär und im Feldversuch – belegen eindrücklich, dass Sie mit XTL® von FUCHS gleich in vier Bereichen erheblich verbesserte Werte erreichen: beim Kraftstoffverbrauch, beim Turbolader-Schutz, bei der Kälteperformance und beim Ölverbrauch.

Hinweis

Die Angaben in dieser Broschüre beruhen auf den allgemeinen Erfahrungen und Kenntnissen der FUCHS EUROPE SCHMIERSTOFFE GMBH in der Entwicklung und Herstellung von Schmierstoffen und entsprechen unserem heutigen Wissensstand. Die Wirkungsweise unserer Produkte ist von vielfältigen Faktoren abhängig, insbesondere vom konkreten Einsatzzweck, der Applikation der Produkte, den Betriebsbedingungen, der Bauteilvorbehandlung, eventuellem Schmutzanfall von außen etc. Aus diesem Grund sind allgemeingültige Aussagen zur Funktion unserer Produkte nicht möglich. Die Angaben in dieser Broschüre stellen allgemeine, nicht verbindliche Richtwerte dar. Keinesfalls beinhalten sie hingegen eine Zusicherung von Eigenschaften oder eine Garantie für die Eignung des Produkts für den Einzelfall.

Wir empfehlen daher, vor dem Einsatz unserer Produkte mit den Ansprechpartnern der FUCHS EUROPE SCHMIERSTOFFE GMBH ein individuelles Beratungsgespräch über die Einsatzbedingungen in der Anwendung und die Leistungsmerkmale der Produkte zu führen. Dem Anwender obliegt es, die Produkte in der vorgesehenen Anwendung auf deren Funktionssicherheit zu testen und mit der gebotenen Sorgfalt einzusetzen.

Unsere Produkte werden kontinuierlich weiterentwickelt. Deshalb behalten wir uns das Recht vor, das Produktprogramm, die Produkte und deren Herstellungsprozesse sowie alle Angaben in dieser Broschüre jederzeit und ohne Vorankündigung zu ändern. Alle früheren Veröffentlichungen verlieren mit Erscheinen dieser Broschüre ihre Gültigkeit.

Vervielfältigungen jeder Art und Form bedürfen der vorherigen schriftlichen Genehmigung der FUCHS EUROPE SCHMIERSTOFFE GMBH.

© FUCHS EUROPE SCHMIERSTOFFE GMBH. Alle Rechte vorbehalten. Stand: Dezember 2011



XTL®-Motorenöl von FUCHS – das rechnet sich für Sie.



1. Testergebnis:

0,5%

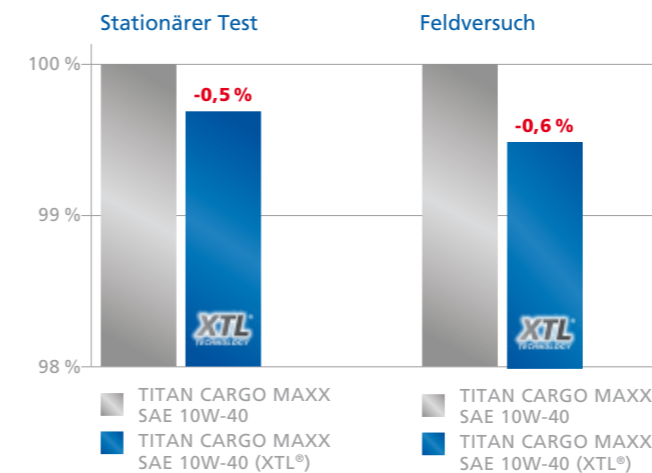
weniger Kraftstoffverbrauch

Für einen LKW-Betreiber spielt der Kraftstoffverbrauch bei den Betriebskosten eine entscheidende Rolle. Die neuen XTL®-Motorenöle von FUCHS eröffnen hier neue Dimensionen.

Denn zum ersten Mal wurde die Kraftstoffersparnis durch ein neuentwickeltes Motorenöl nicht nur im Frischölzustand, sondern auch im gealterten Zustand des Motorenöls überprüft.

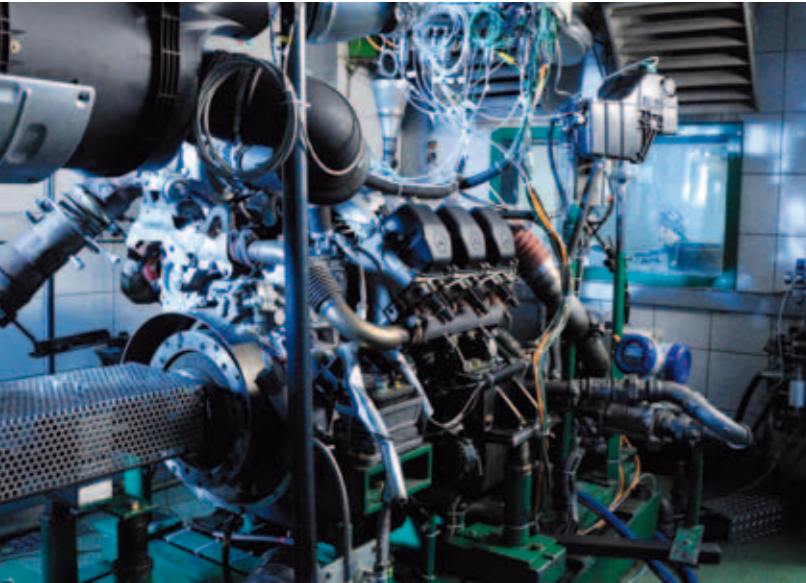
XTL®-Motorenöle senken Betriebskosten nachhaltig. Wie leistungsfähig die XTL®-Technologie von FUCHS ist, zeigt sich gerade im gealterten Zustand der neuentwickelten Motorenöle. Hier konnte der Verbrauch um 0,5 % gesenkt werden, und zwar über das gesamte Ölwechselintervall hinweg. Das bedeutet eine nachhaltige Reduzierung der Kraftstoffkosten. So sparen Sie jeden Tag und bei jedem gefahrenen Kilometer.

Kraftstoffverbrauch: TITAN CARGO MAXX SAE 10W-40 (XTL®) im Vergleich zu herkömmlichem TITAN CARGO MAXX SAE 10W-40



Starten Sie durch –
und geben Sie länger Gas.

Höchste Verfügbarkeit –
auch bei tiefsten Temperaturen.



2. Testergebnis:
11 %
weniger Turbolader-
Ablagerungen



3. Testergebnis:
23 %
verbesserte
Kälteperformance

Viele LKW-Flottenbetreiber bezeichnen den Turbolader als eines der wartungs- und schadensintensivsten Teile am LKW. Dort können sich häufig Ablagerungen bilden. Dadurch verringert sich der Wirkungsgrad der Turbolader, sie verschleifen kontinuierlich und fallen schließlich komplett aus.



Ohne XTL[®]-Motorenöl

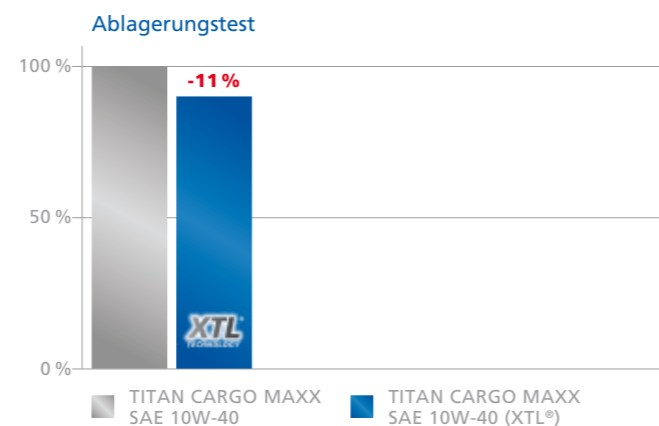
Ausgezeichnet: XTL[®] im Ablagerungstest.

Die FUCHS XTL[®]-Motorenöle für Nutzfahrzeuge wurden mit einem speziellen, in der Automobilindustrie anerkannten Ablagerungstest überprüft. Dieser simuliert Turbolader-Ablagerungen und belegt, dass mit dem Einsatz von XTL[®] 11 % weniger Ablagerungen verursacht werden. Ein Argument, das mehr als überzeugt. Denn weniger Turbolader-Ablagerungen bedeutet für Sie reduzierter Verschleiß, höhere Motorenleistung und geringere Kosten.



Mit XTL[®]-Motorenöl

**Reduktion Turbolader-Ablagerungen:
TITAN CARGO MAXX SAE 10W-40 (XTL[®]) im Vergleich zu herkömmlichem TITAN CARGO MAXX SAE 10W-40**

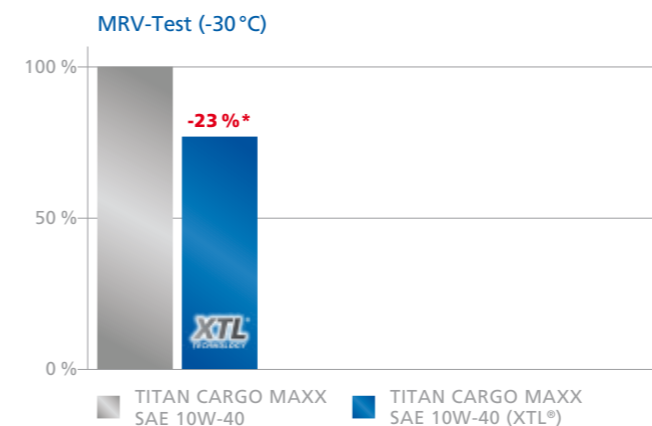


XTL[®]-Motorenöle bieten ausgezeichnete Kälteeigenschaften und sorgen so für ideale Pumpbarkeit auch bei tiefen Temperaturen. Denn Motoren müssen besonders bei niedrigen Temperaturen sicher und schnell durchölt und somit zuverlässig geschützt werden.

XTL[®] überzeugt beim MRV-Test.

Auch beim so genannten MRV-Test (Mini-Rotations-Viskosimeter) erzielen unsere XTL[®]-Produkte ausgezeichnete Resultate. So belegen die FUCHS-Testergebnisse, dass die Pumpfähigkeit bei tiefen Temperaturen um überzeugende 23 % verbessert wird. Der Kaltstart wird erleichtert und der Kaltstartverschleiß wird reduziert – und das nicht nur bei -30 °C.

**Verbesserte Kälteperformance:
TITAN CARGO MAXX SAE 10W-40 (XTL[®]) im Vergleich zu herkömmlichem TITAN CARGO MAXX SAE 10W-40**



* Geringere dynamische Viskosität in mPas = bessere Kälteperformance.



Optimal – bei jeder Temperatur:
XTL[®]-Motorenöle schützen den Motor.

**XTL® macht es möglich:
deutlich geringerer Ölverbrauch.**

Produkte, auf die Sie zählen können.



4. Testergebnis:

27 %
weniger Ölverbrauch

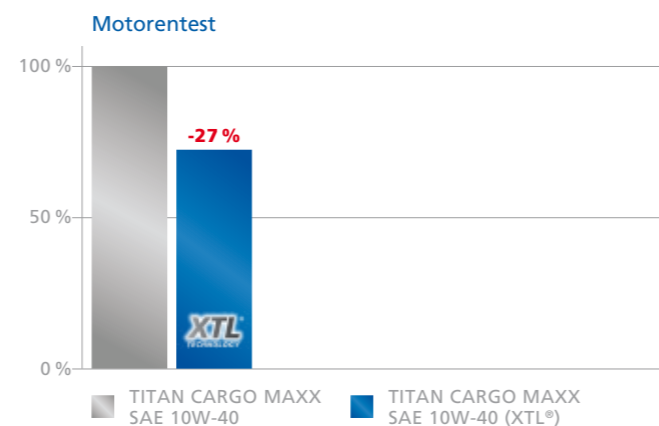
Auch beim Ölverbrauch zeigen die neuen XTL®-Motorenöle sehr überzeugende Eigenschaften. Und auch dieser Bereich ist für Fuhrparkbetreiber nicht zu unterschätzen. Denn über lange Wechselintervalle ist der Ölverbrauch ein unmittelbarer Kostenfaktor. Mittelbar kommen auch Folgekosten für beschädigte Katalysatoren oder auch verstopfte Filter hinzu.

Großes Einsparungspotenzial mit XTL®.
Die neuen XTL®-Motorenöle von FUCHS wurden intensiven Testreihen unterzogen. Dabei wurde festgestellt, dass mit den neuen XTL®-Motorenölen der Ölverbrauch um bis zu 27 % reduziert wird. Das macht sich schnell bezahlt.

Durch diesen geringeren Ölverbrauch sind die neuen XTL®-Motorenöle bestens geeignet für **EURO 6 Motoren**



**Reduzierung Ölverbrauch:
TITAN CARGO MAXX SAE 10W-40 (XTL®) im Vergleich zu herkömmlichem TITAN CARGO MAXX SAE 10W-40**



0,5% weniger Kraftstoffverbrauch
11% weniger Turbolader-Ablagerungen
23% verbesserte Kälteperformance
27% weniger Ölverbrauch



Markenbezeichnung	Beschreibung	Spezifikationen	Freigaben	FUCHS Empfehlungen
TITAN CARGO MAXX SAE 5W-30 (XTL®)	Premium MAXX Motorenöl der Spitzenklasse mit neuartiger XTL®-Technologie. Speziell entwickelt für Fahrzeuge mit Turboaufladung und modernen Abgasnachbehandlungssystemen. Bietet beste Kaltstarteigenschaften und herausragende Alterungsstabilität für zusätzliche Kraftstoffeinsparung über das gesamte Ölwechselintervall.	ACEA E6	DEUTZ DQC IV-10 LA MAN M 3477 MB-FREIGABE 228.51 MTU DDC TYP 3.1 RENAULT RXD/RLD2 VOLVO VDS-3	ACEA E7
TITAN CARGO MAXX SAE 10W-40 (XTL®)	Premium MAXX Motorenöl der Spitzenklasse mit neuartiger XTL®-Technologie. Speziell entwickelt für Fahrzeuge mit Turboaufladung und modernen Abgasnachbehandlungssystemen. Bietet sehr gute Kaltstarteigenschaften und herausragende Alterungsstabilität für zusätzliche Kraftstoffeinsparung über das gesamte Ölwechselintervall.	ACEA E9/E7/E6 API CI-4 CATERPILLAR ECF-1-a	DEUTZ DQC IV-10 LA MACK EO-M PLUS MAN M 3271-1 MAN M 3477 MB-FREIGABE 228.51 MB-FREIGABE 235.28 MTU DDC TYPE 3.1 RENAULT RXD/RGD VOITH-RETARDER „B“ VOLVO VDS-3/CNG	CUMMINS CES 20077 DAF MAN M 3277 CRT

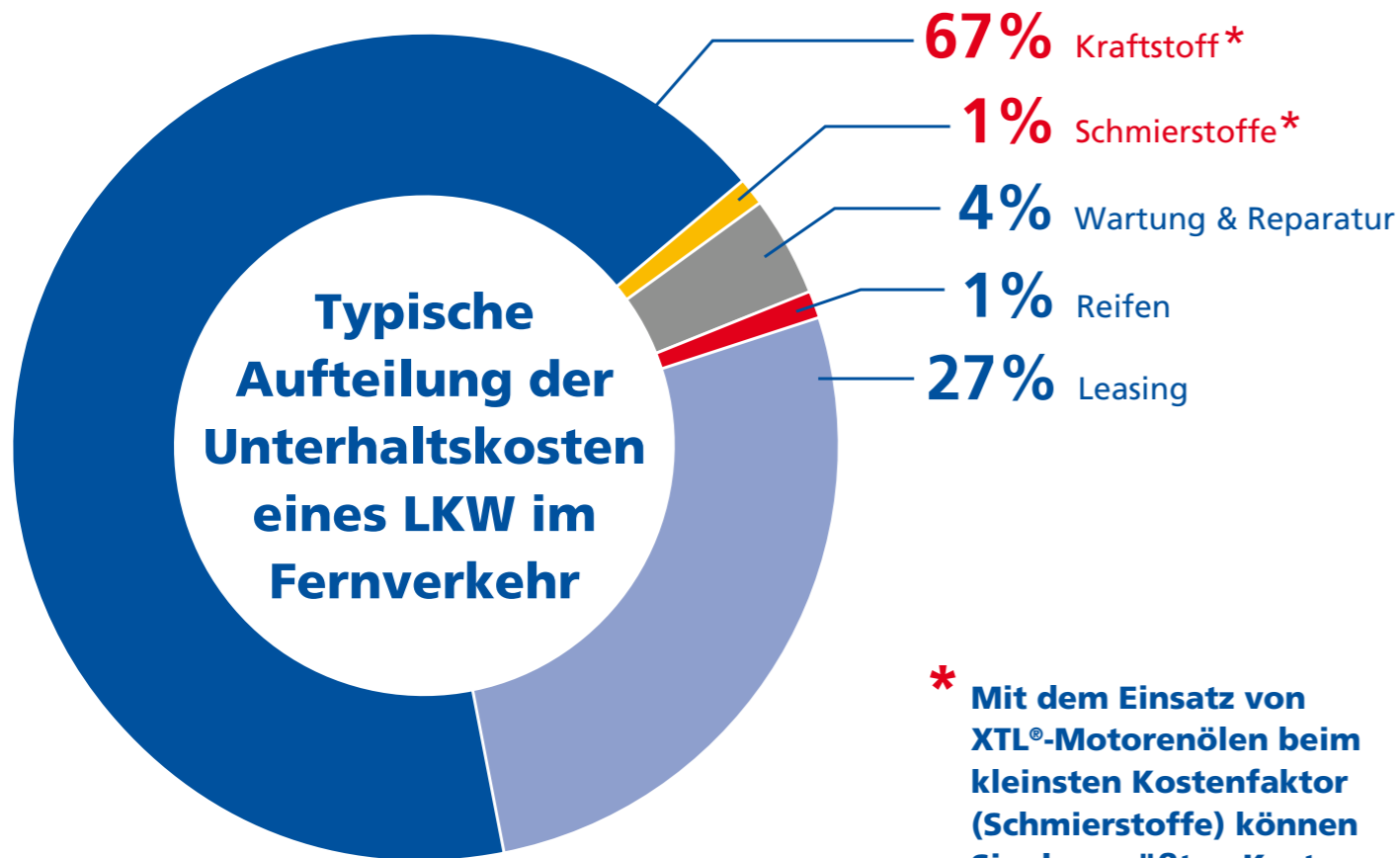


Kostenfaktoren

Kraftstoffkosten sparen – einfach zu den neuen XTL®-Motorenölen wechseln!

So könnte Ihre Rechnung aussehen:

Spedition im Langstreckenverkehr/ Fahrzeuge	Kraftstoffverbrauch/ in Liter je 100km	Jahresfahrleistung/ Ölwechselintervall in km	Dieselmotorkraftstoffpreis (Liter) in € ohne MwSt.	Ersparnis mit XTL®- Motorenölen in %	Einsparung Flotte pro Jahr in €
30	35	150.000	1,2	0,5	9.450,-



* Mit dem Einsatz von XTL®-Motorenölen beim kleinsten Kostenfaktor (Schmierstoffe) können Sie den größten Kostenfaktor (Kraftstoff) entscheidend beeinflussen!

Ihre persönliche Flottensparnis für Sie zum selbst nachrechnen:

Durchschnittliche km-Leistung pro Fahrzeug im Jahr
x Durchschnittlicher Kraftstoff-Verbrauch (Liter/ 100km) : **100**
= Gesamt Kraftstoff-Verbrauch (Liter) pro Fahrzeug im Jahr
= **x 0,5% Einsparung mit XTL®**
= Kraftstoff-Einsparung (Liter)
x Durchschnittlicher Kraftstoff-Preis (Diesel ohne MwSt.) pro Liter in €
= Einsparung in € pro Fahrzeug im Jahr
x Anzahl der Fahrzeuge
= **Gesamtersparnis pro Jahr in €**

FUCHS Automotive-Schmierstoffe

Innovative Schmierstoffe brauchen erfahrene Beratung

Jedem Schmierstoffwechsel sollte eine umfassende Beratung zur entsprechenden Anwendung vorausgehen. Nur so kann das optimale Schmierstoffsystem ausgewählt werden. Unsere erfahrenen Ingenieure geben nicht nur Hinweise zum Einsatz, sondern informieren Sie auch gerne über unser komplettes Schmierstoffsortiment.



Ihr Ansprechpartner:



FUCHS EUROPE SCHMIERSTOFFE GMBH

Friesenheimer Straße 19

68169 Mannheim

Telefon: 0621 3701-0

Telefax: 0621 3701-570

E-Mail: zentrale@fuchs-europe.de

www.fuchs-europe.de